



CHAMBRES D'HÔTES GIDY - LOIRET



CHAMBRES D'HÔTES GIDY

Bienvenue dans nos 3 chambres d'hôtes

<https://chambres-hotes-gidy.fr>



Monica Perdereau

+33 (0)6 13 19 72 52


A Chambres d'hôtes Gidy (France) : 215 Rue des Malvoviers, 45520 Gidy, France





Chambres d'hôtes Gidy (France)



 Chambre "Orléans"  Chambre "Bordeaux"  Chambre "Paris"

Nous vous souhaitons la bienvenue dans nos chambres d'hôtes.

Pour votre confort, nous avons aménagé trois chambres spacieuses et insonorisées, décorées avec sobriété afin de créer une atmosphère propice à votre détente lors de vos voyages d'affaires ou de vos séjours touristiques.

Nos trois chambres sont insonorisées et équipées de lits super king-size grand confort (200x200), chauffage/climatisation, salles d'eau avec douches à l'italienne et WC privés. Nous fournissons le linge de lit et de bain.

Pour votre détente, le Smart TV grand écran vous permettra de regarder vos programmes préférés

Toutes nos chambres ont une connexion Wi-Fi gratuite qui vous permettra de travailler confortablement.

Notre parking est gratuit, privé, fermé et sous surveillance vidéo.

Nous vous accueillons :
Lundi - Samedi : 17h00 --> 20h00
Dimanche : Fermé





Infos sur l'établissement



Communs

Dans maison
Jardin commun

Entrée indépendante



Activités



Réseaux

Accès Internet



Stationnement

Parking privé

Le parking est gratuit, fermé, sous surveillance vidéo, et limité à 1 véhicule 2T maxi par visiteur.

Les véhicules de +3T ou ceux des personnes qui n'ont pas réservé avec nous doivent rester garés à l'extérieur de la propriété.



Services

Nettoyage / ménage



Extérieurs





Chambre "Orléans"



Chambre



2

personnes



1

chambre



25

m²

Chambre insonorisée de 25 m² - Non-fumeur/cigarette électronique- Climatisation - Chauffage - 1 lit double super king size 200x200 - Draps, couvertures, couettes - Internet haut débit - Wi-Fi gratuit - Prises USB - Smart TV grand écran avec accès aux chaînes françaises ainsi qu'à Netflix, Amazon Prime, YouTube, etc. avec vos codes d'accès personnels - Bureau - Fauteuils - Dressing - Salle de bains privée (douche verticale type italienne, pas de baignoire) - WC privé - Linge de bain - Sèche-cheveux - Gel douche / bonnet.

Les chambres étant situées au premier étage, nous ne sommes pas en mesure d'accueillir les personnes à mobilité réduite, ni les personnes voyageant avec du matériel médical nécessitant une modification des installations de la chambre.

<i>Chambres</i>	Chambre(s): 1 Lit(s): 1	dont lit(s) 1 pers.: 0 dont lit(s) 2 pers.: 1
<i>Salle de bains / Salle d'eau</i>	Salle de bains avec douche Sèche cheveux	Salle de bains privée Sèche serviettes
<i>WC</i>	Salle(s) d'eau (avec douche): 1 WC: 1 WC privés	
<i>Cuisine</i>	Coin cuisine à disposition (chambre d'hôtes) Four à micro ondes	Réfrigérateur
<i>Autres pièces Media</i>	Câble / satellite Wifi	Télévision
<i>Autres équipements Chauffage / AC</i>	Chauffage Climatisation	
<i>Exterieur</i>	Jardin privé	Jardin





Chambre "Bordeaux"



Chambre



2

personnes



1

chambre



25

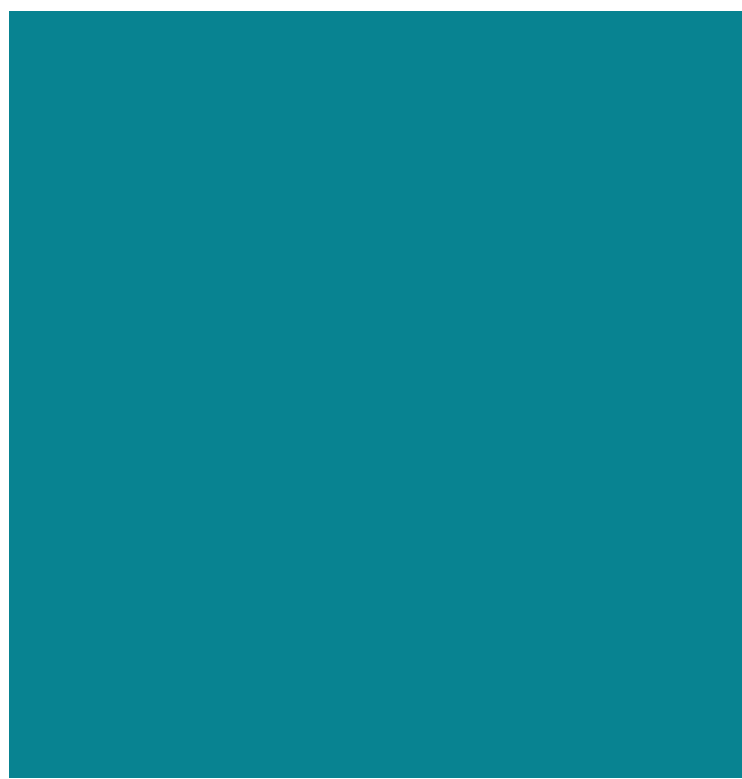
m²

Chambre insonorisée de 27 m² - Non-fumeur/cigarette électronique- Climatisation - Chauffage - 1 lit double super king size 200x200 - Draps, couvertures, couettes - Internet haut débit - Wi-Fi gratuit - Prises USB - Smart TV grand écran avec accès aux chaînes françaises ainsi qu'à Netflix, Amazon Prime, YouTube, etc. avec vos codes d'accès personnels - Bureau - Fauteuils - Dressing - Salle de bains privée (douche verticale type italienne, pas de baignoire) - WC privé - Linge de bain - Sèche-cheveux - Gel douche / bonnet.

Les chambres étant situées au premier étage, nous ne sommes pas en mesure d'accueillir les personnes à mobilité réduite, ni les personnes voyageant avec du matériel médical nécessitant une modification des installations de la chambre.



<i>Chambres</i>	Chambre(s): 1 Lit(s): 1	dont lit(s) 1 pers.: 0 dont lit(s) 2 pers.: 1
<i>Salle de bains / Salle d'eau</i>	Salle de bains avec douche Sèche cheveux	Salle de bains privée Sèche serviettes
<i>WC</i>	Salle(s) d'eau (avec douche): 1 WC: 1 WC privés	
<i>Cuisine</i>	Coin cuisine à disposition (chambre d'hôtes) Four à micro ondes	Réfrigérateur
<i>Autres pièces</i>		
<i>Media</i>	Câble / satellite Wifi	Télévision
<i>Autres équipements</i>		
<i>Chauffage / AC</i>	Chauffage Climatisation	
<i>Exterieur</i>	Jardin	Salon de jardin





Chambre "Paris"



Chambre



2

personnes



1

chambre



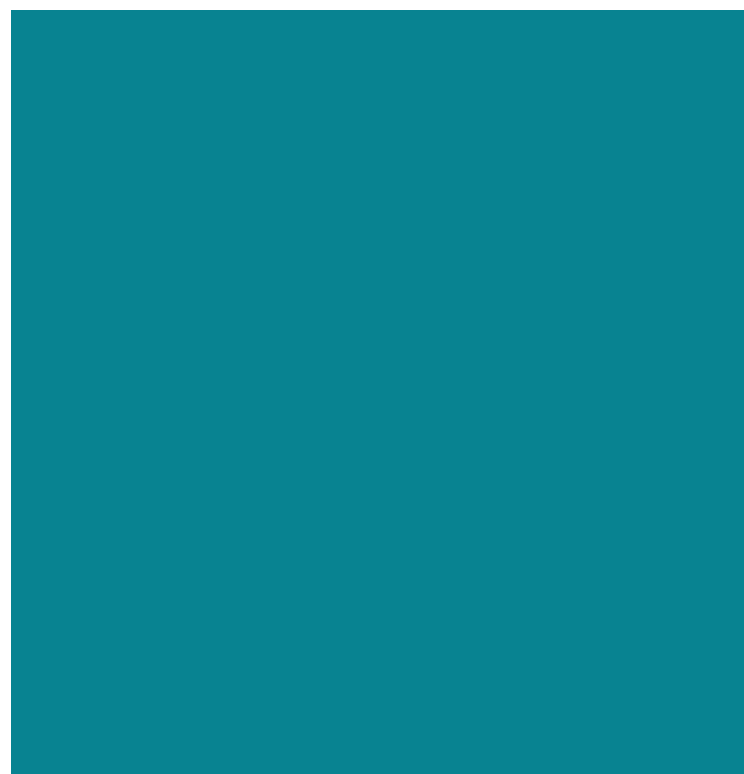
27

m²

Chambre insonorisée de 27 m² - Non-fumeur/cigarette électronique- Climatisation - Chauffage - 1 lit double super king size 200x200 - Draps, couvertures, couettes - Internet haut débit - Wi-Fi gratuit - Prises USB - Smart TV grand écran avec accès aux chaînes françaises ainsi qu'à Netflix, Amazon Prime, YouTube, etc. avec vos codes d'accès personnels - Bureau - Fauteuils - Dressing - Salle de bains privée (douche verticale type italienne, pas de baignoire) - WC privé - Linge de bain - Sèche-cheveux - Gel douche / bonnet.

Les chambres étant situées au premier étage, nous ne sommes pas en mesure d'accueillir les personnes à mobilité réduite, ni les personnes voyageant avec du matériel médical nécessitant une modification des installations de la chambre.

<i>Chambres</i>	Chambre(s): 1 Lit(s): 1	dont lit(s) 1 pers.: 0 dont lit(s) 2 pers.: 1
<i>Salle de bains / Salle d'eau</i>	Salle de bains avec douche Sèche cheveux	Salle de bains privée Sèche serviettes
<i>WC</i>	Salle(s) de bains (avec baignoire): 1 WC: 1 WC privés	
<i>Cuisine</i>	Coin cuisine à disposition (chambre d'hôtes) Four à micro ondes	Réfrigérateur
<i>Autres pièces Media</i>	Câble / satellite	Wifi
<i>Autres équipements</i>	Internet haut débit - Wi-Fi gratuit - Prises USB - Smart TV grand écran avec toutes les chaînes françaises ainsi que Netflix, Amazon Prime, YouTube, etc. avec vos codes d'accès personnels.	
<i>Chauffage / AC</i>	Chauffage Climatisation	



A savoir : conditions de la location

Arrivée Arrivée/Enregistrement : 17h00 --> 20h00
Les chambres seront disponibles uniquement à partir de 17h, et les clés vous seront remises lorsque vous vous installerez dans votre chambre.
Pour toute arrivée tardive merci de prendre contact avec nous au +33 (0)6 13 19 72 52 ou par SMS/ ou WhastApp.

Départ La chambre doit être libérée au plus tard à 10h30.

*Langue(s)
parlée(s)* Anglais Espagnol Français

*Annulation/
Prépaiement/
Dépot de
garantie* **ANNULLATION**
Jusqu'à 1 jour avant le jour d'arrivée : sans frais
Le jour d'arrivée avant 14h00 ou en cas de non-présentation sans préavis du voyageur après 22h00: 100 % de la première nuit de la réservation.
Les demandes d'annulation sans frais seront acceptées seulement dans le cas de situation de "force majeure" confirmée et décrétée par les autorités compétentes.
Toute autre demande d'annulation sera traitée comme indiqué ci-dessus.
En cas d'annulation, les éventuels arrhes restent acquis au propriétaire.

ACOMPTE

Nous demandons 25% d'acomptes. Le solde de la réservation doit être réglée à l'arrivée.
Nous acceptons : Mastercard, Maestro, Visa, V-Pay, American, Diner's Club, JCB, Union Pay, Discover, PayPal, Apple Pay, G-Pay, Samsung Pay, Chèque Vacances, espèces (Euro), Sans contact.

DÉPÔT de GARANTIE

Nous ne demandons pas de Dépôt de Garantie.
La chambre est équipée d'un Smart TV grand écran dont la configuration de l'appareil ne devrait pas être modifiée.
Aucun mot de passe ne doit être appliqué sans notre consentement express. Si après votre départ le système reste bloqué à cause de votre manipulation, l'intervention d'un technicien vous sera facturé en sus.

*Moyens de
paiement* Cartes de paiement Chèques Vacances
Diners Club Espèces Paypal Virement bancaire

Petit déjeuner Lundi - Dimanche : 7h30 à 9h00
Le petit-déjeuner est inclus dans le prix de la chambre, mais les suppléments (œufs brouillés, etc.) ou les repas spéciaux pour des raisons de santé (intolérance au lactose, au gluten, etc.), religieuses ou coutumières sont facturés en sus. Dans tous ces cas, veuillez nous contacter à l'avance.
Veuillez noter que si vous apportez votre propre nourriture pour le petit-déjeuner, le prix de la chambre

Tarifs

Chambres d'hôtes Gidy (France)

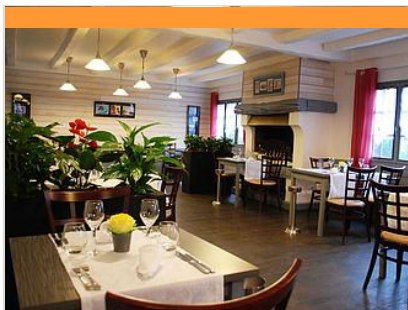
Nos tarifs et nos disponibilités sont actualisés sur notre site :
<https://chambres-hotes-gidy.fr>

Mes recommandations

Les Incontournable

Loiret balades

TOURISME LOIRET
WWW.TOURISMELOIRET.COM



Fleur de Sel

☎ 02 38 75 41 11
68 RN 20

🌐 <http://www.fleurdeselorleans.fr>

3.2 km
📍 CERCOTTES



Fleur de sel, restaurant à cuisine bistrannique à une dizaine de kilomètres au nord d'Orléans. Le chef vous reçoit dans une vieille auberge restaurée et vous fait découvrir une cuisine de qualité aux saveurs du marché.



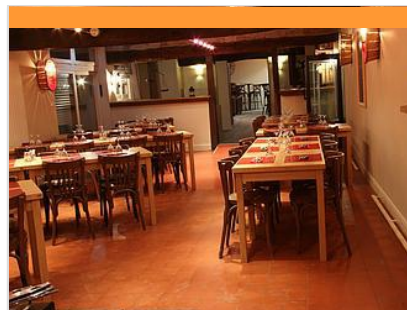
Creperie Mam Goz

☎ 02 38 75 19 80
13 Rue de Paris

4.5 km
📍 CHEVILLY



Notre crêperie vous accueille pour des moments savoureux, dans un cadre authentique et chaleureux. Nous vous proposons plusieurs délices comme des galettes et crêpes, ainsi que des salades et des glaces. Pendant les beaux jours ensoleillés, nous vous proposons de déguster nos excellents plats sur notre terrasse. Venez émerveiller vos papilles !



Le Relais de la Mairie

☎ 02 38 74 95 34
142, rue Nationale
🌐 <http://relais-mairie.com/>

5.6 km
📍 ORMES



Entre amis, famille ou collègues, venez vous détendre en savourant la bonne cuisine du Relais de la Mairie.



Le 122

☎ 02 38 81 16 41
122 Rue Nationale

🌐 <https://www.restaurantle122ormes.com/>

5.6 km
📍 ORMES



"Cuisine bistrannique actuelle dans un cadre moderne au service soigné. Établissement « Maître Restaurateur ». Plats maison et de saison. Terrasse privative."



La Poule Blanche

☎ 02 38 74 84 35
123 Rue Nationale

5.7 km
📍 ORMES



La Poule Blanche vous invite à venir découvrir une carte variée : pizzas, salades, grillades et burgers dans une ambiance familiale et un décor refait à neuf. Chaque midi, nous vous proposons deux à trois plats et desserts du jour fait maison, à découvrir dans un menu, très bon rapport qualité/prix.

Mes recommandations (suite)

Les Incontournable

Loiret balades

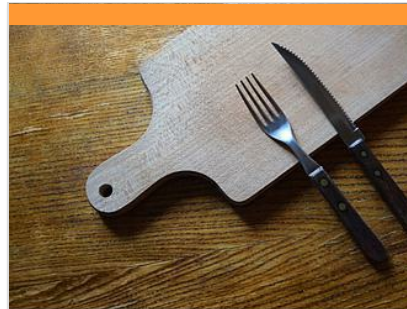
TOURISME LOIRET
WWW.TOURISMELOIRET.COM



Nuanzza

☎ 02 38 74 76 44
6 Rue de Changelin

7.8 km
📍 INGRE



la Fontaine

☎ 02 38 80 00 06
2 place de l'Hôtel de Ville
🌐 <https://www.restaurant-traiteur-lafontaine.com>

10.6 km
📍 ARTENAY



Le Pique Assiette

☎ 02 38 52 14 14
RN 20
🌐 <https://www.lepiqueassiette-artenay.com>

10.6 km
📍 ARTENAY



La Chancellerie

☎ 02 38 53 57 54
27 place du Martroi

10.9 km
📍 ORLEANS



L'Entracte

☎ 02 38 62 17 39
44 quai Barentin
🌐 <https://all.accor.com/hotel/0581/index.fr>

11.0 km
📍 ORLEANS



L'Hôtel de la Fontaine se situe au cœur de la commune beauceronne d'Artenay, qui ouvre la route des châteaux de la Loire. Madame et Monsieur Fleuridas vous réserveront un accueil particulièrement chaleureux et vous feront découvrir les richesses du département du Loiret. L'établissement accueille de nombreux groupes pour des repas personnalisés.

Classé « Restaurant de Tourisme » pour sa cuisine et son cadre aux décors régionaux. Labellisé Maître Restaurateur depuis 2011. Restauration variée avec buffets d'entrées, de plats chauds et de desserts. Pizzas, burgers et menus semi-gastronomiques.

Situé au centre de la vieille ville d'Orléans dans un bâtiment classé du XVII^e siècle, M. Ferreira et sa femme, les nouveaux maîtres des lieux depuis avril 2012, vous reçoivent dans une grande brasserie pouvant accueillir 120 personnes au RDC et 50 personnes à l'étage. La salle à l'étage peut être privatisée et offre une vue exclusive sur la statue équestre de Jeanne d'Arc. Idéal pour vos cocktails, réunions, déjeuners d'affaires ou en famille. A la carte vous trouverez des huîtres, des plateaux de fruits de mer (disponibles en vente à emporter), des cocottes de moules et un grand choix de plats à découvrir comme le turbot entier, la côte de bœuf et la crêpe suzette. La carte des vins est en rapport avec les mets proposés et les maîtres d'hôtel vous conseilleront pour apprécier vos choix.

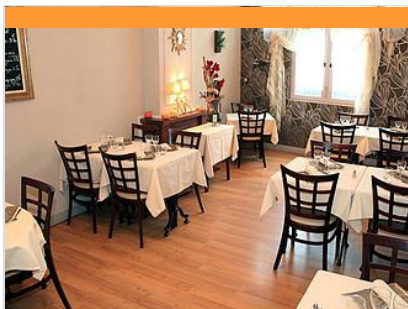
Dans un cadre raffiné notre restaurant L'Entracte et son chef David Attia vous proposent de déguster produits frais, de saison et vins de la région, pour votre plus grande gourmandise. Un parking gratuit est à votre disposition. A partir du printemps venez profiter de notre terrasse au bord de la piscine.

Mes recommandations (suite)

Les Incontournable

Loiret balades

TOURISME LOIRET
WWW.TOURISMELOIRET.COM



La Parenthèse

☎ 02 38 62 07 50
26 Place du Châtelet

🌐 <http://www.restaurant-la-parenthese.com>

11.2 km
📍 ORLÉANS



Le restaurant La Parenthèse est une adresse bien connue des Orléanais. Pour partager une repas d'exception en centre ville d'Orléans, n'oubliez pas de réserver, indispensable pour pouvoir profiter d'une cuisine généreuse, 100% maison. Situé dans le centre ancien d'Orléans dans une magnifique bâtisse à colombages, le restaurant La Parenthèse vous propose une cuisine traditionnelle revisitée au goût du jour. La carte change tous les 2 mois et David Sterne, jeune chef, vous concocte une cuisine 100% maison. Une terrasse donne sur la très jolie place du Châtelet, au cœur de la vieille ville et à quelques mètres de la Loire. Regardez la vidéo : Météo à la carte sur France 3 parle de nous !



Garden Ice Café

☎ 02 38 62 13 39
1 place de la Loire

🌐 <https://gardenicecafe.com/cafe-restaura>

11.4 km
📍 ORLÉANS



Les menus d'une brasserie, la carte d'un grand restaurant ou l'ambiance d'une soirée lounge ? Garden Ice Café est tout cela à la fois ! Une brasserie cosy et confortable, un restaurant chic et chaleureux, un bar à l'ambiance idéale en soirée. Un lieu à l'atmosphère unique. Pour vos événements professionnels, e Garden Ice Café a développé un service qui vous accompagne dans l'organisation de votre événement. Il vous propose un accueil personnalisé, un espace réunion offrant d'excellentes conditions de travail et un équipement technique adapté. À tout moment, vous pourrez être conseillé par un professionnel sur place. Cette infrastructure vous permet d'avoir tout à portée de main : salle lumineuse et climatisée. Vidéo projecteur et wifi inclus. Soirées clé en main et sur mesure.



Les Mains dans le Plat

☎ 07 68 70 19 83
105 route nationale 20

🌐 <https://lesmainsdansleplat.com/>

3.5 km
📍 CERCOTTES



Je vous propose des ateliers culinaires pour tous les âges. Plusieurs possibilités : - ateliers collectifs chez ZODIO Orléans (planning à voir sur le site de zodio ou sur www.lesmainsdansleplat.com) - ateliers privatisés chez ZODIO (selon disponibilité de l'espace cuisine) - ateliers à domicile (je me déplace chez vous) - animations anniversaire à domicile Les thématiques abordées : - pâtisserie classique - recettes spéciales pour le goûter - technique Cake Design - recettes pour les repas de tous les jours



Centre Nautique La Grande Planche

☎ 02 38 79 03 51

146 Rue Maurice Claret

5.6 km
📍 SARAN



Réalisé en 1983 et régulièrement entretenu, le Centre Nautique « La Grande Planche » s'étend sur 8000 m² entièrement clos. Il comprend : 1 bassin de 25 x 15 mètres avec 6 lignes d'eau. 1 bassin de 15 x 15 mètres avec un toboggan aquatique de 50 mètres de long. 1 pataugeoire extérieure. 1 plaine d'agrément extérieure. 1 pelouse d'agrément avec jeux d'enfants. 1 système de mise à l'eau pour les personnes handicapées. En plus des différentes activités municipales ci-dessous, vous pouvez également pratiquer différents sports aquatiques (subaquatique, water-polo, natation course, natation synchronisée)



Frédo Vélo

☎ 06 45 50 33 53
🌐 <https://www.fredovelo.fr>

6.7 km
📍 ORLÉANS



Titulaire du CQP technicien de cycle, Fred créé Frédo Vélo, une entreprise d'entretien et de réparation de vélos. Il intervient à votre domicile, sur votre lieu de travail ou de panne, sur Orléans et dans un rayon de 35 km. Il est également présent sur quelques marchés de la région. À l'écoute, disponible et réactif, il est là pour vous accompagner et vous conseiller. Un atelier mobile pour vous rendre la vie plus facile ! Entretien et réparation de tous types de vélos, quelques soient leurs marques, âges, tailles ou états, véhicule équipé et les pièces courantes en stock.



Virtual Room

☎ 02 38 84 67 19

231 route nationale 20

🌐 <https://www.orleans.virtual-room.com/>

6.8 km
📍 SARAN



Virtual Room, 1ère salle de réalité virtuelle collaborative à Orléans, propose des expériences originales et accessibles à tous en équipe de 2 à 4 joueurs. À la croisée des chemins entre l'escape game et le cinéma, embarquez pour une aventure virtuelle unique en son genre alliant réflexion, communication et esprit d'équipe ! Note : aucune nausée à signaler pendant nos expériences – ces effets sont occasionnellement rencontrés dans des contenus de moindre qualité.



Côté Mosaïque

☎ 0238680972

106 BOULEVARD DE CHATEAUDUN

🌐 <https://www.cotemosaique.com/>

9.5 km
📍 ORLEANS



L'histoire de Côté Mosaïque est celle de Muriel Buzy, mosaïste professionnelle. En 2005, elle et son mari ont créé à Orléans une boutique entièrement dédiée à la mosaïque. Tous les passionnés de mosaïque sont heureux de trouver une boutique avec un large choix de matériaux, outils et supports ; mais pas seulement. Muriel Buzy conseille chaque personne en fonction de ses envies, de ses goûts et de ses projets. Des cours et des stages de mosaïque pour tous niveaux sont également organisés. Dans l'atelier de Muriel, chacun réalise sa mosaïque, personnelle, unique et dans une ambiance chaleureuse et conviviale.



Piscine découverte d'Artenay

☎ 02 38 80 01 85

Rue de la Piscine

🌐 <https://www.ville-artenay.fr/decouvrir-arte>

10.2 km
📍 ARTENAY



La piscine d'Artenay est une piscine de plein air, équipée d'un grand bassin de natation avec plusieurs couloirs de nage, et d'un bassin plus petit pour les enfants. Autour des bassins, un solarium engazonné permet de se reposer au soleil.



Médiathèque d'Orléans

☎ 02 38 68 45 45

1 place Gambetta

10.2 km
📍 ORLEANS



La médiathèque municipale d'Orléans est ouverte à tous et la consultation sur place y est gratuite. Si l'on veut continuer la lecture chez soi, un abonnement vous est proposé. Cette inscription vous donne également accès aux bibliothèques de quartier. Plus de 500 000 ouvrages et 8 000 bandes dessinées sont accessibles ainsi que 40 000 cd, cédéroms, dvd et cassettes... sans oublier les 1 200 titres de périodique. La consultation des sites web est gratuite (limitée à une heure), 10 postes réservés sur rendez-vous et 1 poste est en libre-accès. Les hôtesse sont très accueillantes. L'espace jeunesse offre un grand choix en matière de livres, musique, disques, produits informatiques à l'attention des plus jeunes.



Les Vélos Taxis d'Orléans

☎ 06 83 12 82 17

10.4 km
📍 ORLEANS



Balades commentées et privilégiées du centre d'Orléans à bord d'un vélo écologique et atypique. Vous pourrez découvrir les ruelles de l'ancienne ville, ces petits secrets et l'histoire des monuments.



Hêtres et sens

<http://www.hetresetsens.fr/>

10.4 km
ORLEANS



Participez à un bain de forêt avec Hêtres et sens. Pour un moment à soi, une pause détente, une bouffée de bien-être, une haute dose d'antistress, un partage et une connexion à la nature...



Patinoire d'Orléans

☎ 02 38 24 22 24
1 rue Avisse

<http://www.patinoire-orleans.fr/>

10.5 km
ORLEANS



La patinoire d'Orléans ouvre ses portes de septembre à mai ! 100% glisse, la patinoire c'est aussi un bon moment entre amis ou en famille. La patinoire, ce sont les sports d'hiver à 2 pas de chez vous...



Petit train touristique d'Orléans

☎ 02 38 24 05 05 ☎ 06 50 51 13 00
23 Place du Martroi

<https://www.petittrain-orleans.com/>

10.9 km
ORLEANS



Laissez-vous guider dans le vieil Orléans et ses maisons à pan de bois, les bords de Loire et ses bateaux traditionnels. Passage obligatoire au Campo Santo, Hôtel Grosloz, Place du Martroi, Maison de Jeanne d'Arc, rue Royale, les Halles et bien d'autres incontournables. Départ Place du Martroi.



Salle de l'Institut

☎ 02 38 79 21 33
4 place Sainte-Croix

11.0 km
ORLEANS



L'équipe du conservatoire élabore la saison culturelle de l'Institut : 15 à 20 concerts par an qui vont du jazz aux musiques lointaines en passant par l'Opéra. Des partenaires participent à cet ensemble de découvertes musicales (Fortissimo, les Folies françaises, l'Astrolabe...) La salle accueille également les performances des élèves du conservatoire, les répétitions de l'Orchestre Symphonique d'Orléans, et le concours International de Piano d'Orléans (sélection pour la finale).



Martin-Pouret Cooking Chaud

☎ 02 38 62 19 64
11 Rue Jeanne d'Arc

<https://martin-pouret.com/>

11.0 km
ORLEANS



Apprenez à cuisiner un délicieux plat et un dessert avec le chef Albert et dégustez-le ensuite ! Une vraie pause déjeuner qui change du resto, de votre lunch box ou du plateau de la cafétéria ! Apprenez à réaliser un plat élaboré en 30 min +/-, puis dégustez-le à table avec les participants. Moment convivial assuré ! Voilà une manière originale de découvrir des techniques bien pratiques pour cuisiner dans une ambiance décontractée, de découvrir des recettes faciles à refaire au quotidien et qui allient les produits de notre belle région.



Cabaret l'Insolite

☎ 02 38 51 14 15

14 rue du Coq Saint-Marceau

🌐 <http://www.cabaret-linsolite.com>

11.8 km
📍 ORLEANS



Dans la plus pure tradition des cabarets transformistes, au cœur d'un cadre douillet et feutré, Cabaret l'Insolite ouvre à ses visiteurs une parenthèse magique où le rire côtoie le rêve, l'espièglerie et le talent. Consultez le site internet du cabaret pour les dates et horaires des spectacles.



Zenith d'Orléans

1 rue du Président Schuman

🌐 <http://www.zenith-orleans.fr/>

14.2 km
📍 ORLEANS



Première salle de la région Centre par sa capacité et ses équipements, le Zénith d'Orléans s'inscrit en cohérence et en complémentarité avec les autres pôles d'accueil et d'outils culturels de la ville. Espace voué au spectacle vivant et aux grandes manifestations sportives, culturelles et économiques, le Zénith d'Orléans confirme la vocation d'Orléans, capitale régionale tournée vers l'avenir, rayonnante et dynamique.



Le parcours découverte de Chevilly

☎ 02 38 74 10 37

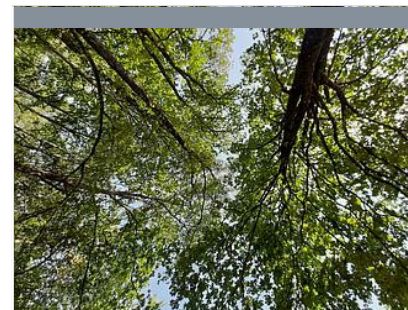
26 Rue de Paris

🌐 <https://www.chevilly-histoire.fr/>

4.8 km
📍 CHEVILLY



Au cours de cet itinéraire, venez (re)découvrir le patrimoine de la charmante ville de Chevilly ! Lors de votre déambulation dans les ruelles de cette petite ville de campagne, vous aurez l'occasion d'apercevoir toutes les richesses patrimoniales et naturelles qui s'y trouvent :- L'église Saint-Germain - Le château de l'Ermitage - La statue Notre-Dame des Champs - L'allée des frênes - Le carrefour de l'Etoile - Le château de Chevilly - L'allée de Madame - Le bois de la cour - Le parc Robert Porchon Tant de lieux magnifiques à découvrir en famille ou entre amis sur une distance de près de 6 kilomètres ! Alors qu'en dites vous ? Venez en profiter :-) PS : Ce parcours a été réalisé par l'Association Chevilly Histoire (<https://www.chevilly-histoire.fr/>).



Domaine de La Canaudière

☎ 02 38 70 85 20

Route de Bucy

🌐 <https://www.ville-ormes.fr/-La-Canaudiere>

8.2 km
📍 ORMES



Le Domaine de la Canaudière est un espace boisé qui offre à tous la possibilité de vivre des moments en pleine nature : marche, promenades, vélo... Il est possible de pêcher à l'étang communal lors des horaires d'ouverture (règlement directement sur place 8€/journée). Attention le domaine est parfois fermé pour la chasse (consulter l'agenda de la mairie pour connaître les jours).



Le circuit des mares

☎ 02 38 56 69 84

🌐 <https://www.loiret-nature-environnement.fr/>

10.4 km
📍 ARTENAY



L'association Loiret Nature Environnement et le Pays LoireBeauce vous invitent à découvrir leur « circuit des mares ». Ancrée au cœur du patrimoine rural beauceron, cette route unique en son genre vous conduira de Villorceau à Artenay, à la rencontre de ces points d'eau remarquables et typiques de nos campagnes. Des panneaux thématiques disposés le long du tracé vous dévoileront tous leurs secrets ! Munissez-vous de cette carte routière (en téléchargement) et de votre voiture, et en route !



La Loire à Vélo en région Centre-Val de Loire

☎ 02 38 79 95 00

🌐 <http://www.loire-a-velo.fr/>

10.4 km
📍 ORLEANS

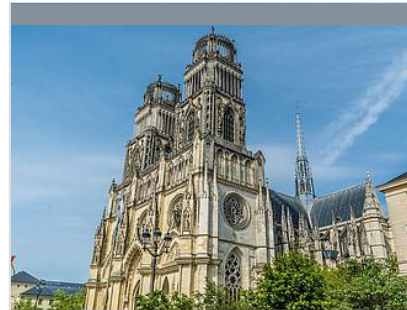


Découvrez le Val de Loire à vélo et à votre rythme en suivant le cours du fleuve royal. Sur ce parcours sans difficulté de plus de 800km au total - plus de 600km en région Centre-Val de Loire - les pistes cyclables alternent avec de petites routes peu fréquentées. Cet itinéraire, accessible à tous et balisé dans les 2 sens, révèle des richesses insoupçonnées : des berges naturelles du fleuve aux jardins à contempler, des villes de caractère aux châteaux de la Loire et autres sites remarquables, des vignobles aux espaces naturels préservés... Le Val de Loire, plus grand site français inscrit au patrimoine mondial par l'UNESCO, s'offre à vous ! Savourez son art de vivre et ses bonnes tables et vivez une expérience unique sur ce parcours cyclable qui vous promet surprise et émerveillement.



Sur les Pas de Jeanne d'Arc de Orléans à St-Denis-de-l'Hôtel

10.4 km
📍 ORLEANS



Circuit découverte du centre d'Orléans

Place de l'Étape

10.9 km
📍 ORLEANS



Venez découvrir la magie d'Orléans à travers notre balade immersive en plein cœur de son centre-ville historique ! Tout au long du circuit, vous pourrez découvrir les trésors cachés et les sites touristiques emblématiques de la ville de Jeanne d'Arc... De la majestueuse cathédrale en passant par l'atmosphère chaleureuse des ruelles pavées, laissez-vous séduire par l'histoire, la culture et le charme d'Orléans. (Le saviez-vous ? La cathédrale a bénéficié de 228 ans de travaux étalés sur 571 ans. Un record !) PS : N'hésitez pas à être attentif aux détails lors de votre escapade, en effet, la pucelle d'Orléans est mise à l'honneur partout dans la ville : avec des statues, tableaux, chapelles, vitraux, nom de rue, maison, et même des plaques en bronze intégrées dans le sol du centre-ville !



Le Chemin du Mont-Saint-Michel au Monte Gargano - Etape Sougy-Orléans

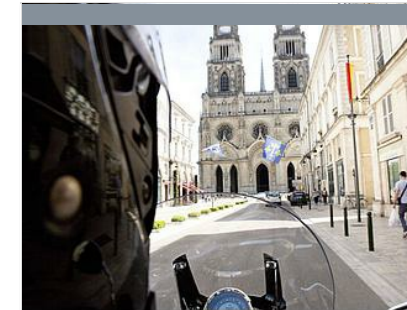
Place de l'Étape

🌐 <https://www.lescheminsdumontsaintmic>

11.0 km
📍 ORLEANS



Le Chemin d'Orléans est un des dix chemins de randonnée qui relie le Mont-Saint-Michel à plusieurs régions. Cet itinéraire historique, balisé « Chemin du Mont-Saint-Michel », relie la vallée de la Loire au Mont-Saint-Michel et permet de découvrir par un tourisme durable les richesses historiques, patrimoniales et naturelles de cinq départements (449km, 23 étapes dont Chartres, Nogent-le-Rotrou, Alençon et Domfront). Cette voie s'intègre déjà à un réseau européen, notamment vers l'Italie et l'Espagne, permettant une large itinérance.



Le Loiret à moto : D'Orléans aux forêts de Sologne

11.0 km
📍 ORLEANS



Position stratégique en bordure de Loire, et à deux pas de Paris, Orléans s'est vue confrontée à l'histoire à maintes reprises. Attila et les Huns, Jeanne d'Arc et les troupes anglaises, mais aussi occupée par l'Allemagne Nazie, la capitale régionale et départementale, maintes fois détruites et reconstruite, porte les stigmates de cette longue fresque historique. Mais la ville est aussi un agréable point de départ pour explorer le département. Alors faites chauffer vos mécaniques, car nous partons rembobiner le temps, tout en savourant les haltes culturelles, naturelles ou gastronomiques, dans un seul soucis : prendre du plaisir à moto !



La Scandibérique en région Centre-Val de Loire

☎ 02 38 79 95 00

🌐 <http://scandiberique.fr/>

11.4 km
📍 ORLEANS



L'EuroVelo 3 est une véloroute européenne reliant Trondheim en Norvège à Saint-Jacques de Compostelle en Espagne sur plus de 5 000 km. Appelée « La Scandibérique » en France, l'EuroVelo 3 traverse le pays du nord-est au sud-ouest sur plus de 1 700 km et propose le plus long itinéraire cyclable français. En région Centre-Val de Loire, elle traverse 3 départements (Loiret, Loir-et-Cher et Indre-et-Loire) et longe le canal du Loing, La Loire à Vélo et St Jacques à Vélo via Tours.



Promenade du balcon de Loire

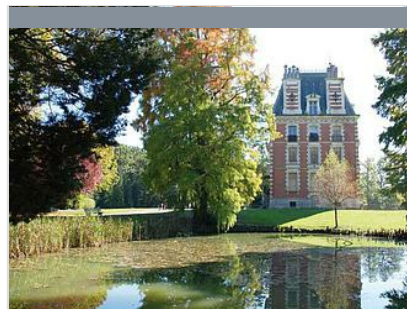
☎ 02 38 22 34 54

Place de l'hôtel de ville

11.5 km
📍 LA CHAPPELLE-SAINT-MESMIN



Si vous êtes à la recherche d'un endroit calme et apaisant pour réaliser une balade nature en plein cœur de l'agglomération d'Orléans, rendez-vous à la Chapelle-Saint-Mesmin. Facilement accessible, la promenade du balcon de Loire va vous faire découvrir de beaux points de vue sur la Loire. Vous pourrez profiter d'un moment authentique en apercevant différentes espèces d'oiseaux qui habitent le long de la Loire. Vous allez également pouvoir traverser la réserve naturelle de Saint-Mesmin qui abrite une faune et une flore préservée ! Alors ouvrez grand les yeux :) Par la suite, vous allez pouvoir admirer l'église Saint-Mesmin du XIIème, bâtie à flanc de coteaux, surplombant le fleuve majestueux. PS : Ce circuit emprunte en partie le GR® 3 dit sentier de la Loire.



Boucle 01 - En forêt d'Orléans

☎ 02 38 24 05 05

rue de la borde

🌐 <https://www.tourisme-orleansmetropole.fr/>

13.0 km
📍 SAINT-JEAN-DE-BRAYE



Une balade facile et agréable dans les bois de Charbonnière, idéale pour une promenade familiale (voie verte). Cette boucle intégralement en site propre s'étend sur le parc du château de Charbonnière et en partie en forêt domaniale. Très agréable à faire en famille. Départ : parking du château de la Charbonnière, Saint-Jean-de-Braye



Parcours pédagogique des oiseaux

☎ 02 38 46 60 60

Chemin des pâtures

🌐 <http://www.checy.fr/une-ville-decouvrir/>

16.0 km
📍 CHECY



Comment les reconnaître ? De quoi se nourrissent-ils ? Où nichent-ils ? Les panneaux installés le long du parcours vous donneront les explications nécessaires. Sur chacun des panneaux, un QR code vous permettra, à l'aide de votre téléphone portable, d'obtenir plus d'informations sur les oiseaux. Il sera même possible d'écouter le « chant » des oiseaux. Cette zone naturelle est à protéger : respectez la nature. Attention aux prédateurs qui pourraient perturber l'observation des oiseaux (chiens, ...). Munissez-vous, si vous le pouvez, d'une paire de jumelles et habillez-vous de vêtements sombres : ce sera ainsi plus facile d'observer les oiseaux, sans les déranger. Ce projet a été réalisé par la ville de Chécy, en partenariat avec la LPO (Ligue pour la protection des oiseaux).



Circuit de Chamerolles

Château de Chamerolles D109

25.4 km
📍 CHILLEURS-AUX-BOIS



Partez à la découverte du château de Chamerolles avec ses jardins et grands bois lors de cette balade immersive en plein cœur de la forêt domaniale d'Orléans ! Lors de votre avancée, vous allez apercevoir une faune et une flore variées qui évoluent en fonction du temps et des saisons, alors venez profiter de ce cadre authentique qui sera ravir les (petits et grands) amoureux de la nature... Le saviez-vous ? Au début du XIème siècle, Lancelot Ier du Lac fait bâtir le château de Chamerolles à l'emplacement d'une ancienne forteresse médiévale dont il reste aujourd'hui le plan carré avec ses tours et ses douves.

Mes recommandations (suite)

Les Incontournable

Loiret balades

TOURISME LOIRET
WWW.TOURISMELOIRET.COM



Forêt d'Orléans

☎ 02 38 65 47 00
🌐 <https://onf.fr>

40.2 km
📍 ORLEANS



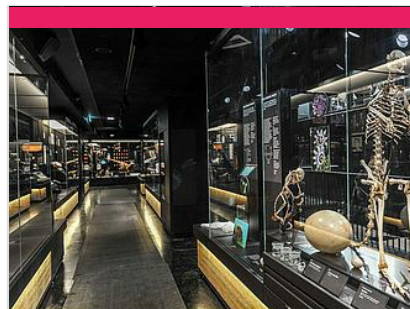
La Forêt d'Orléans a une superficie de 50 000 hectares environ dont 35 000 hectares de forêt domaniale ce qui en fait la plus vaste forêt domaniale de France métropolitaine. Celle-ci se compose de 3 massifs, d'Est en Ouest : Lorris, Ingrannes et Orléans. Elle s'étend au Nord de la Loire sur 60 km. Elle est traversée par le canal d'Orléans alimenté par de nombreux étangs. Une forêt domaniale de chênes et de pins sylvestre qui abrite deux espèces emblématiques : le Cerf et le Balbuzard pêcheur. La forêt offre aux randonneurs et aux amoureux de la vénerie de grands espaces de liberté et de découverte.



Chevilly

☎ 02 38 80 10 20
Rue de Paris

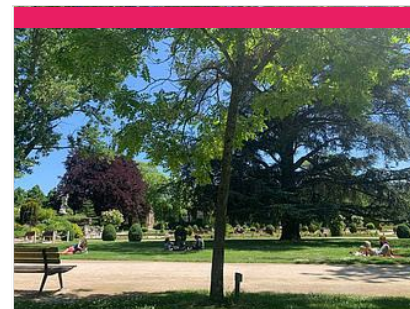
4.7 km
📍 CHEVILLY



MOBE - Muséum d'Orléans pour la Biodiversité et l'Environnement

☎ 02 38 54 61 05
6 rue Marcel Proust
🌐 <http://www.orleans-metropole.fr/336/mu>

10.4 km
📍 ORLEANS



Parc Louis Pasteur

☎ 02 38 62 27 14
rue Eugène Vignat

10.6 km
📍 ORLEANS



Musée du Théâtre Forain

☎ 02 38 80 09 73
6 rue du Paradis
🌐 <http://www.musee-theatre-forain.fr>

10.6 km
📍 ARTENAY



Mes recommandations (suite)

Les Incontournable

Loiret balades

TOURISME LOIRET
WWW.TOURISMELOIRET.COM



Petit train touristique d'Orléans

☎ 06 50 51 13 00

23 Place du Martroi

🌐 <https://www.petittrain-orleans.com>

10.9 km
📍 ORLEANS



Maison de Jeanne d'Arc

☎ 02 38 68 32 63

3 Place du General de Gaulle

🌐 <http://www.jeannedarc.com/fr/maison/m>

11.0 km
📍 ORLEANS



Hôtel Groslot

☎ 02 38 79 22 30

Place de l'Etape

🌐 <http://www.orleans-metropole.fr/719/hot>

11.0 km
📍 ORLEANS



Visite guidée à Orléans avec Broaden Horizons

☎ 06 64 07 13 81

🌐 <https://broaden-horizons.fr/orleans-val-d>

11.0 km
📍 ORLEANS



Campo Santo

☎ 02 38 24 05 05

16, rue Dupanloup

🌐 <http://www.orleans-metropole.fr/714/car>

11.0 km
📍 ORLEANS



Mes recommandations (suite)

Les Incontournable

Loiret balades

TOURISME LOIRET
WWW.TOURISMELOIRET.COM



Hôtel Cabu - Musée d'Histoire et d'Archéologie d'Orléans

☎ 02 38 79 25 60

Square Abbé Desnoyers Hôtel Cabu

🌐 <http://www.orleans-metropole.fr/332/le-r>

11.0 km
📍 ORLEANS



Musée des Beaux-Arts

☎ 02 38 79 21 83

1 rue Fernand Rabier

🌐 <http://www.orleans-metropole.fr/330/le-r>

11.0 km
📍 ORLEANS



Visite de la ville d'Orléans

☎ 02 38 24 05 05

2 Place de l'Étape

🌐 <https://reservation.tourisme-orleansmetropole.com>

11.0 km
📍 ORLEANS



Cathédrale Sainte-Croix

☎ 02 38 77 87 50

Place Sainte-Croix

11.1 km
📍 ORLEANS



Crypte Saint-Avit

☎ 02 38 24 05 05

Rue du Bourdon Blanc

🌐 <https://www.tourisme-orleansmetropole.com>

11.2 km
📍 ORLEANS



Mes recommandations (suite)

Les Incontournable

Loiret balades

TOURISME LOIRET
WWW.TOURISMELOIRET.COM



Collégiale Saint-Pierre-le-Puellier

☎ 02 38 79 24 85

Rue du Cloître St-Pierre-le-Puellier

🌐 <http://www.orleans-metropole.fr/362/la-c>

11.4 km
📍 ORLEANS



Crypte Saint-Aignan

☎ 02 38 24 05 05

Rue Neuve Saint-Aignan

🌐 <https://www.tourisme-orleansmetropole>

11.6 km
📍 ORLEANS



Le Jardin des Plantes

☎ 02 38 24 05 05

Place du Jardin des Plantes avenue de
Saint-Mesmin

🌐 <http://www.orleans-metropole.fr/638/jard>

11.8 km
📍 ORLEANS



Musée Campanaire Bollée

☎ 02 34 50 54 77 ☎ 06 28 20 52 94

156 rue du Faubourg Bourgogne

12.0 km
📍 SAINT-JEAN-DE-BRAYE



Roseaie Jean Dupont

Place Domrémy Rue Saint Marceau

🌐 <http://www.orleans-metropole.fr>

12.2 km
📍 ORLEANS



Mes recommandations (suite)

Les Incontournable

Loiret balades

TOURISME LOIRET
WWW.TOURISMELOIRET.COM



Parc Floral de La Source

☎ 02 38 49 30 00
avenue du Parc Floral

🌐 <http://www.parcfloraldelasource.com>

17.4 km
📍 ORLEANS

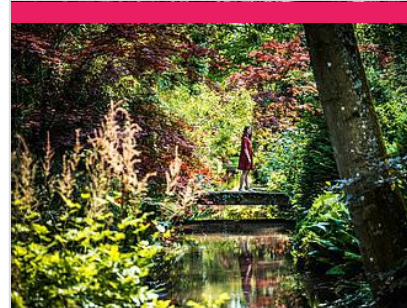


Musée de la tonnellerie

☎ 02 38 86 95 93
11 Place du Cloître Place de la
Tonnellerie

🌐 <https://www.chevy.fr/musee-2/>

17.6 km
📍 CHECY



Jardin Arboretum d'Ilex

☎ 06 70 95 37 70
Chemin des Culands La Nivelles

19.2 km
📍 MEUNG-SUR-LOIRE



Basilique Notre-Dame de Cléry

☎ 02 38 44 32 28
1 Rue du Cloître

🌐 <https://www.tourisme-terresduvaldeloire>

19.9 km
📍 CLÉRY-SAINT-ANDRÉ



Les Jardins de Roquelin

☎ 06 70 95 37 70
Lieu-dit Roquelin

🌐 <http://www.lesjardinsderoquelin.com>

20.8 km
📍 MEUNG-SUR-LOIRE



Mes recommandations (suite)

Les Incontournable

Loiret balades

TOURISME LOIRET
WWW.TOURISMELOIRET.COM



Château de Chamerolles

☎ 02 38 39 84 66
Gallerand

🌐 <http://www.chateauchamerolles.fr/>

25.3 km

📍 CHILLEURS-AUX-BOIS



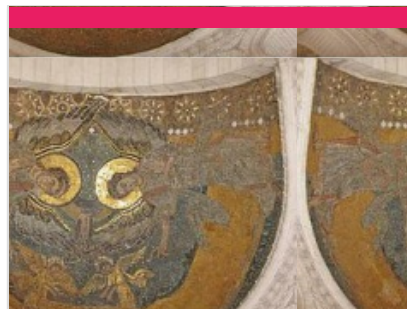
Arboretum des Grandes Bruyères

☎ 02 38 57 28 24
chemin de la Grande Bruyère

🌐 <http://www.arboretumdesgrandesbruyeres.com/>

27.9 km

📍 INGRANNES



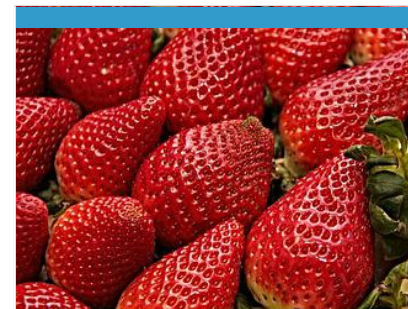
Oratoire Carolingien

☎ 02 38 58 27 97
Route de Saint-Martin

🌐 <https://www.tourisme-valdesully.fr/decouvrir>

35.6 km

📍 GERMIGNY-DES-PRES



La Ferme Saran BIO

☎ 06 06 51 01 71

119 Chemin des Petits Souliers

5.9 km

📍 SARAN



Acheter des légumes frais et des petits fruits (fraises...) BIO tout au long de l'année.



La truffière de Sougy - Diamant noir du Loiret

☎ 06 60 96 16 91

222 Beaugency le Cuit

7.3 km

📍 SOUGY



Producteurs de la truffe noire du Loiret, vous vous régalez avec ce produit au goût unique ! Vous trouverez nos truffes dans plusieurs points de vente (consultez la page Facebook de l'association le Diamant Noir du Loiret, pour les retrouver).



La Boutique Martin Pouret

☎ 02 38 62 19 64

11 rue Jeanne d'Arc

🌐 <http://www.martin-pouret.com/>

11.0 km
📍 ORLEANS



3

Dès le Moyen Âge, Orléans a été le principal port fluvial où les bateliers qui descendaient la Loire, s'arrêtaient avant de livrer Paris en vins. Lors de cette escale, les vins qui avaient tournés étaient alors mis de côté et transformés en vinaigre. En 1580, le Roi de France signe l'ordonnance qui pose les fondements de la méthode de fabrication des Vinaigres et Moutardes d'Orléans. La ville devient ainsi la capitale française de ces produits incontournables de notre gastronomie. Depuis 1797, la Maison Martin-Pouret, dernier Maître Vinaigrier d'Orléans, séduit les palais les plus fins avec ses déclinaisons de vinaigres, moutardes et cornichons aux recettes originales et authentiques.



La Vinithèque Orléans Jeanne d'Arc

☎ 02 38 54 13 51

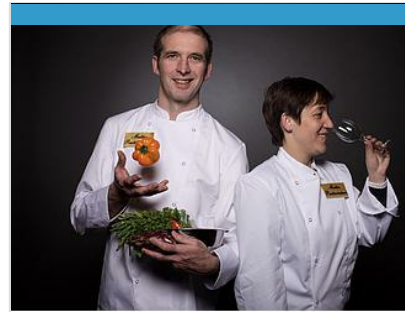
1 Rue Jeanne d'Arc

11.1 km
📍 ORLEANS



4

Installée depuis 1988, La Vinithèque vous propose de nombreux produits régionaux, du sucré au salé, ainsi qu'un large éventail de whiskys, de cognacs, d'armagnacs et d'eaux-de-vie, sans oublier une sélection de vins de différentes régions de France et de champagnes de prestige. A la belle saison, dégustez une de leurs merveilleuses glaces en terrasse en face de l'incontournable Cathédrale Sainte-Croix !



Ver Di Vin - Dégustation de produits locaux

2 Rue des 3 Maries

🌐 <https://verdivin.com/>

11.1 km
📍 ORLEANS



5

Depuis 2001, Sabine Brochard Sommelière & Caviste vous propose des thématiques différentes suivant les saisons et ses découvertes. Laurent Brochard, son mari, vous propose des ateliers autour des spiritueux (whisky, rhum, cognac, chartreuse, gin, mezcal, ...). C'est à chaque fois un nouveau challenge, une nouvelle Histoire, une nouvelle Aventure dans le Monde incroyable du Vin et des Spirits !



COVIFRUIT eau de vie et apéritif d'Olivet

☎ 02 38 69 70 88

613 Rue du Pressoir Tonneau

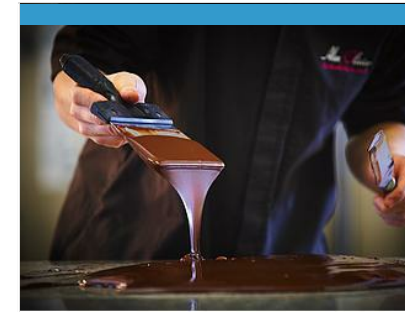
🌐 <https://www.covifruit.com/>

15.0 km
📍 OLIVET



6

En 1933, les vignerons olivetains, pour compenser les pertes du phylloxéra, décident de fonder la coopérative fruitière COVIFRUIT, et plantent des pommiers et poiriers dans tout le canton. Mais une importante quantité de poires invendues les incite à orienter leurs fruits vers les distilleries. C'est le début de la Poire d'Olivet. Depuis 2001 COVIFRUIT est une entreprise qui n'a gardé que la production d'eau de vie artisanale qui est commercialisée majoritairement en Région Centre - Val de Loire chez les cavistes et grandes surfaces, ainsi que sur place à Olivet. Aujourd'hui, outre la Poire d'Olivet, l'entreprise propose 4 apéritifs à base de fruits : Coeur d'Arlicot, Olivetaïn, Poiretain, Crème de Poire, et bien entendu de nombreux jus de fruits.



Chocolaterie Alex Olivier

☎ 02 38 75 54 00

4 rue de l'Ardoisière

🌐 <http://www.alexolivier.fr>

18.5 km
📍 NEUVILLE-AUX-BOIS



7

La chocolaterie Alex Olivier vous propose des recettes gourmandes au goût unique élaborées dans le pur respect de la tradition française. Elle vous ouvre les portes de ses ateliers, pour vous dévoiler tous ses secrets de fabrication ! En plein cœur de notre site de production, découvrez sous vos yeux, les gestes et le savoir-faire de nos chocolatiers animés par la passion du métier. Tout au long de votre visite, explorez, sentez, dégustez une multitude de goûts et de saveurs aux différents stades de fabrication de nos chocolats. Praliné, ganache, pâte à tartiner, chocolat au lait et chocolat noir... Bonne dégustation ! En raison de la situation sanitaire, la dégustation sera distribuée en fin de visite. Nouveau : Vos séminaires et ateliers à la chocolaterie.

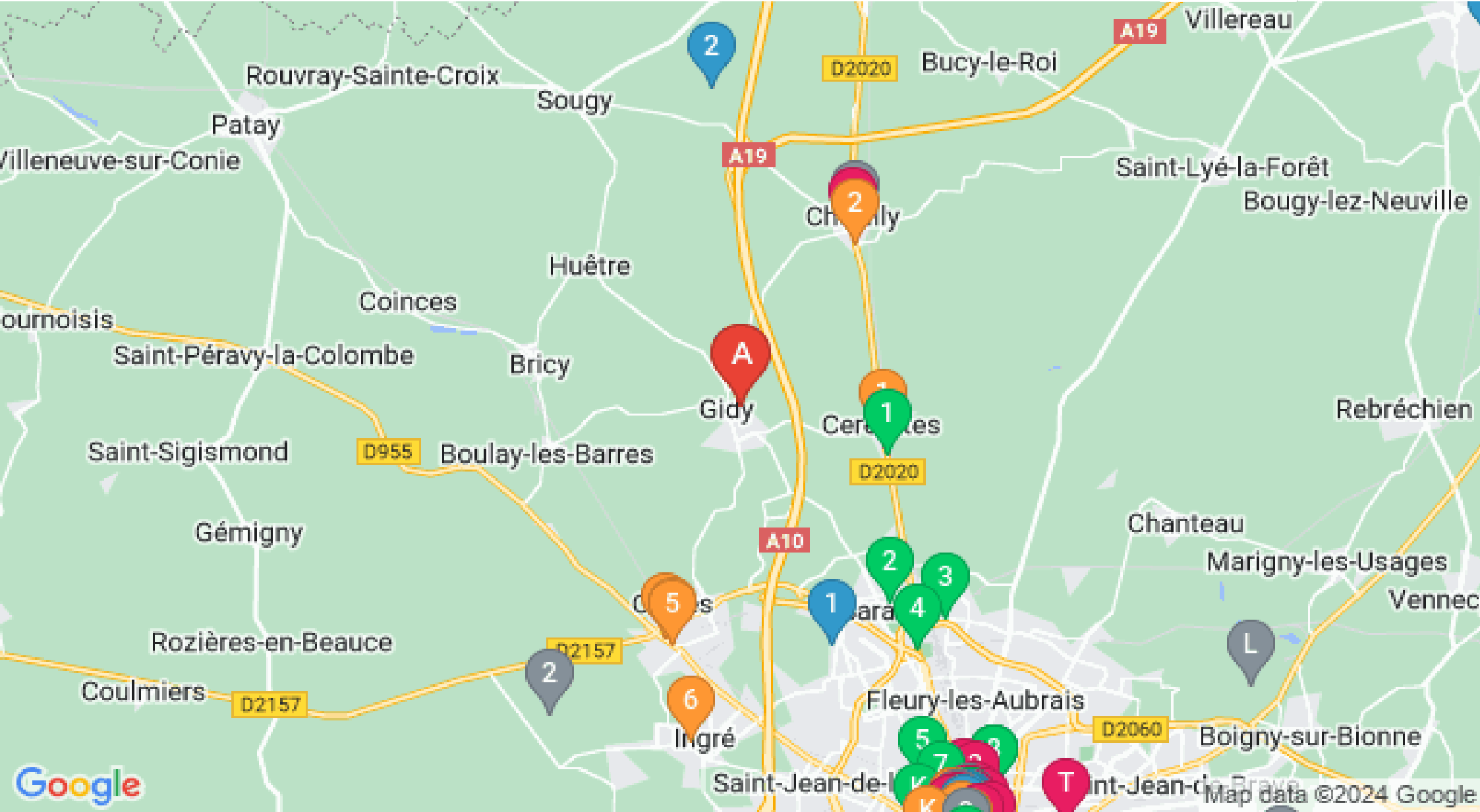


Mes recommandations (suite)

Les Incontournable

Loiret balades

TOURISME LOIRET
WWW.TOURISMELOIRET.COM



: Restaurants : Activités et Loisirs : Nature : Culturel : Dégustations